

ВЕЗДЕХОД-АМФИБИЯ BV-206 «ЛОСЬ» ДЛЯ КРУГЛОГОДИЧНОЙ ЭКСПЛУАТАЦИИ

ВостокЗапад

Альянс компаний

ПРЕОДОЛЕВАЯ
НЕВОЗМОЖНОЕ

Снегоболотоход-амфибия **BV-206 «Лось»** - идеальная платформа для осуществления самых разных доработок и установки дополнительного оборудования. Такие модернизации позволяют оптимизировать конструкцию под Ваши потребности. Наша компания имеет богатый опыт и уникальные наработки в области модернизаций вездеходов «Лось». Предлагаем Вам ознакомиться с перечнем самых востребованных опций и модернизаций.



SALE@EWCOM.RU

© ВОСТОК-ЗАПАД, АЛЪЯНС
КОМПАНИЙ +7(921)757-7707
WWW.ВЕЗДЕХОДЫ-СПБ.РФ

ДОПОЛНИТЕЛЬНОЕ ОБОРУДОВАНИЕ



ГИДРОЦИЛИНДР ВЕРТИКАЛЬНОГО ПОДЪЕМА:

Дополнительный цилиндр, обеспечивает управление вездеходом в вертикальной плоскости. Дает дополнительную маневренность при движении по сложно пересеченной местности. **Позволяет преодолевать препятствия до 1,5 метров.** Эксклюзивное предложение в России (возможность использования при движении).



БЫСТРОСЪЕМНАЯ ЛЕБЕДКА С НИЖНИМ РАСПОЛОЖЕНИЕМ:

Возможен быстрый монтаж и демонтаж. Работает от электрической системы вездехода. Имеет пульт дистанционного управления и несколько режимов работы. Тяговое усилие – **12000 lbr**



ЛЕБЕДКА С ВЕРХНИМ РАСПОЛОЖЕНИЕМ:

Интегрирована в силовую защиту вездехода. Работает от электрической системы вездехода. Имеет пульт дистанционного управления и несколько режимов работы. Тяговое усилие – **12000 lbr**



ДОПОЛНИТЕЛЬНЫЙ ТОПЛИВНЫЙ БАК:

Монтируется на крышу вездехода. Объем от 100 до 300 литров. Может быть подключен к топливной системе. Значительно увеличивает автономность вездехода.



ЗАЩИТНЫЙ СИЛОВОЙ КАРКАС НА ПЕРЕДНИЙ МОДУЛЬ (ВАРИАНТ 1):

Обеспечивает защиту вездехода от повреждений. Возможная интеграция с экспедиционным багажником. **Может быть интегрирован в полную силовую защиту переднего модуля.**

ДОПОЛНИТЕЛЬНОЕ ОБОРУДОВАНИЕ



ЗАЩИТНЫЙ СИЛОВОЙ КАРКАС НА ПЕРЕДНИЙ МОДУЛЬ (ВАРИАНТ 2):

Дополнительная боковая защита.

Обеспечивает защиту вездехода от повреждений. Возможная интеграция с экспедиционным багажником.



ЭКСПЕДИЦИОННЫЙ БАГАЖНИК:

Багажник на крышу вездехода. Крепится в штатные места. Может использоваться как дополнительный на передней секции, или как альтернативный – на задней. Возможно исполнение с местами крепежа и защитой светотехники. Интегрируется с защитным силовым модулем.



ЛЕСТНИЦА

Вариант 1:

Обеспечивает быстрый доступ на крышу заднего модуля. За счет установки в силовые элементы кузова выдерживает нагрузку до 150кг.



ЛЕСТНИЦА

Вариант 2:

Обеспечивает быстрый доступ на крышу заднего модуля. За счет установки в силовые элементы кузова выдерживает нагрузку до 150кг. Новый вариант лестницы эргономичен и компактен.



КОМПЛЕКСНАЯ СИЛОВАЯ ЗАЩИТА ПЕРЕДНЕГО МОДУЛЯ:

Обеспечивает круговую защиту переднего модуля от повреждений и безопасность персонала при движении по пересеченной и лесистой местности. Устанавливается на силовые элементы кузова. Включает в себя : Передняя силовая защита.

Боковая силовая защита.

Задняя силовая защита.

Защита дополнительных топливных баков.* Экспедиционный багажник.

Все элементы интегрированы в единый комплекс для увеличения общей прочности конструкции.

ДОПОЛНИТЕЛЬНОЕ ОБОРУДОВАНИЕ



ПОЛНАЯ ЗАЩИТА ВЕЗДЕХОДА "ЭКСПЕДИЦИЯ":

Комплексная защита переднего и заднего модуля Экспедиционный багажник

Лестница (вариант 1, вариант 2)



ДОПОЛНИТЕЛЬНОЕ УТЕПЛЕНИЕ САЛОНОВ С ОБШИВКОЙ ЭКОКОЖЕЙ ИЛИ ПОЛИМЕРОМ:

Данная опция крайне востребована в России. Обшивка возможна двумя видами материалов, на Ваш выбор: экокожа – более эстетичный вариант; полимер – намного более износостоек.



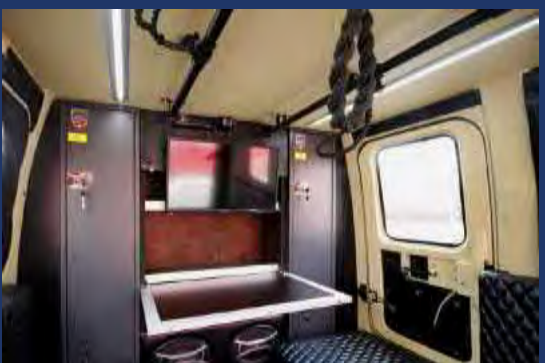
ТЕПЛОИЗОЛИРУЮЩАЯ ОБШИВКА ДВЕРЕЙ:

Накладки на двери. Улучшают тепло- и шумоизоляцию салонов, улучшают внешний вид. Цвет – по выбору клиента.



ШУМОИЗОЛЯЦИЯ КАПОТОВ ДВИГАТЕЛЯ С ОБШИВКОЙ ЭКОКОЖЕЙ:

Эстетичное и практичное решение для вездехода. Обеспечивает комфорт водителя и пассажиров при движении, особенно на высоких оборотах двигателя. Также выполняет роль теплоизолятора



СКЛАДНОЙ СТОЛИК В ЗАДНЕЙ СЕКЦИИ:

Столлик монтируется на переднюю стенку задней секции вездехода. Опция обеспечивает комфорт и уют на отдыхе и удобство в работе.

ДОПОЛНИТЕЛЬНОЕ ОБОРУДОВАНИЕ



КРЕСЛО ОХОТНИКА-НАБЛЮДАТЕЛЯ

обеспечивает комфортное нахождение наблюдателя-стрелка. Оборудуется противоскользящим ковриком в ногах, дополнительной поперечной штангой на крыше и специальными креплениями для оружия.



ПАНЕЛЬ ПРИБОРОВ НОВОГО ОБРАЗЦА С РОЗЕТКАМИ USB

датчики давления, температуры масла, температуры охлаждающей жидкости, GPS-спидометр, кнопки управления приборами, отсек предохранителей, USB для мобильных устройств, контрольные и аварийные лампы



ФОРТОЧКИ В ДВЕРЯХ ПЕРВОГО МОДУЛЯ

опция позволяющая независимое проветривание во время движения или при остановке, устанавливается на 4 двери первого модуля для комфорта и удобства пассажиров



КОМПЛЕКСНАЯ ОТДЕЛКА ПЕРВОГО МОДУЛЯ

шумоизоляция (покрытие моторного отсека, дверей, стен, потолка и пола)
утеплитель (покрытие дверей, стен, потолка и пола)
нанесение специального покрытия на панели приборов и печку и крышку капота под карбон
напольное покрытие "EVA"
обшивка рулевого колеса и ручки переключения передач кожей
(Используется стойкий гигроскопичный материал, выполняется в виде жёстко закреплённых матов. Цвет материала согласовывается с Заказчиком)

ДОПОЛНИТЕЛЬНОЕ ОБОРУДОВАНИЕ



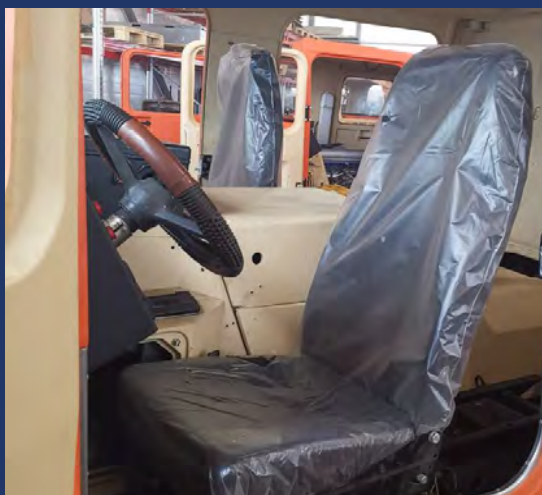
СТОЛИК В ПЕРЕДНЮЮ СЕКЦИЮ

Столик монтируется между передними сиденьями вездехода. Опция обеспечивает комфорт и уют на отдыхе и удобство в работе.



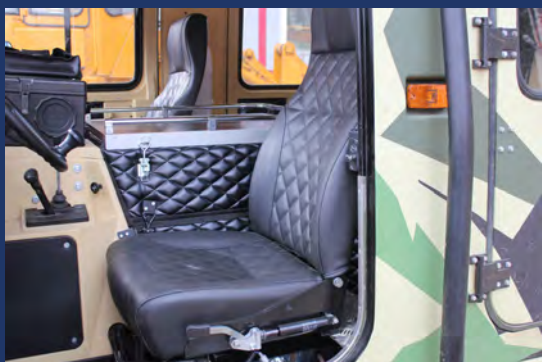
САЛОН-ТРАНСФОРМЕР:

Дополнительная опция, обеспечивающая комфортные условия отдыха до четырех человек. Предусматривает установку мягких сидений, обтянутых экокожей, раскладываемых в сплошное спальное место.



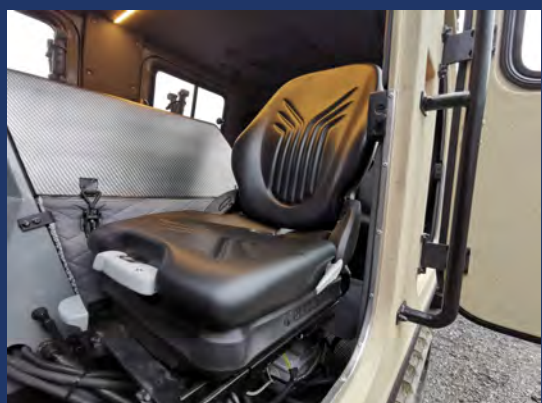
СИДЕНЬЯ ПОВЫШЕННОЙ КОМФОРТНОСТИ

Устанавливаются в первой секции. Высокая спинка с подголовником. Сиденья имеют регулируемую спинку с возможностью складывания горизонтально. Обеспечивают комфорт и безопасность. **2 штуки.**



СИДЕНЬЯ АНАТОМИЧЕСКИЕ

Устанавливаются в передней секции. Высокая спинка с подголовником. **2** сиденья сделанные на заказ имеют регулируемую спинку с возможностью складывания горизонтально. Обеспечивают комфорт и безопасность.



СИДЕНЬЯ GRAMMER PRIMA XXM

Устанавливаются в передней секции для водителя и переднего пассажира. Сиденье является первым в мире низкопрофильным компактным сиденьем с поясничной поддержкой, механической подвеской и регулировкой веса. Присутствует регулировка продольного перемещения и наклона спинки. Концепция не имеющая аналогов во всем мире. **2** штуки.

ДОПОЛНИТЕЛЬНОЕ ОБОРУДОВАНИЕ



ПЕРЕТЯЖКА ЗАДНИХ СИДЕНИЙ ПЕРЕДНЕГО МОДУЛЯ:

Рекомендовано производителем при модификации переднего салона на 6 посадочных мест. Значительно повышает комфорт.



МЯГКИЕ СИДЕНЬЯ В ЗАДНЕЙ СЕКЦИИ:

В базовой версии вездехода задняя секция оборудована деревянными лавками. Производится установка мягких сидений и спинок во втором модуле вездехода. Значительное увеличение комфорта при передвижении на дальние расстояния и по пересеченной местности.



СВЕТОДИОДНАЯ ГОЛОВНАЯ СВЕТОТЕХНИКА:

Светодиодная светотехника – прекрасная альтернатива морально устаревшему галогену. При меньшем энергопотреблении эти фары дают намного более мощный и яркий световой поток и обладают большим сроком службы.



ПОИСКОВЫЙ МОРСКОЙ ПРОЖЕКТОР :

Дистанционно управляемый поисковый LED-прожектор. Прекрасный помощник не только на охоте, но и при мониторинге коммуникаций, поисково-спасательных работах, и просто при движении по незнакомой местности.



ЗАЩИТА ПОИСКОВОГО ПРОЖЕКТОРА

Полноценная защита поискового прожектора. Обеспечивает сохранность прожектора.

ДОПОЛНИТЕЛЬНОЕ ОБОРУДОВАНИЕ



ГОЛОВНАЯ БЛОК-ФАРА (ВАРИАНТ 1):

В базовой версии на вездеход установлены две галогенные фары головного света, а также комплект стандартных габаритных огней и указателей поворотов. Установка дополнительной светотехники повышает комфорт и безопасность эксплуатации.



ГОЛОВНАЯ БЛОК-ФАРА (ВАРИАНТ 2) :

Усиленная удара защищенная полноразмерная головная блок фара оснащена линзами нового поколения 5D. Предусмотрена интеграция в экспедиционный багажник.



СВЕТОДИОДНЫЙ ФОНАРЬ ПОДСВЕТКИ ЗАДНЕЙ ЗОНЫ:

Незаменимы при работе в широтах, где дневной свет является скорее исключением, нежели правилом. Обеспечивают не только безопасность и комфорт при погрузочно-разгрузочных работах, но и при движении задним ходом.



СВЕТОДИОДНЫЕ ЗАДНИЕ БЛОК- ФАРЫ:

Задние блок-фары, включающие в себя габаритные огни, стоп-сигналы, указатели поворотов и фонари заднего хода. Встроенные светоотражатели. Фонари обладают большим сроком службы и низким энергопотреблением.



ПРЕОБРАЗОВАТЕЛЬ 24V – 220 V:

Универсальная вещь, необходимая, наверное, всем. Преобразователь позволит не только держать в готовности огромное количество гаджетов, но и работать электроинструментом. Компактное устройство практически не занимает место.

ДОПОЛНИТЕЛЬНОЕ ОБОРУДОВАНИЕ



ВОЗДУШНЫЙ АВТОНОМНЫЙ ОТОПИТЕЛЬ:

Устанавливаемый в заднюю секцию отопитель обеспечивает нагрев только того пространства, где находятся люди. При этом он не менее эффективен обогрева от двигателя, но намного экономичнее по расходу топлива.



ЖИДКОСТНЫЙ АВТОНОМНЫЙ ОТОПИТЕЛЬ:

Обеспечивает предпусковой подогрев двигателя. При необходимости, в течение непродолжительного времени может использоваться для обогрева кабин. Обеспечивает легкий запуск двигателя при низких температурах, чем экономит его ресурс.



КОНДИЦИОНЕР:

Распространеннейшая опция на автомобилях теперь доступна и на **BV-206**. Внешний блок монтируется на крышу. Работает от электросети. Опция включает в себя установку генератора повышенной мощности и защиты внешнего блока.



СИСТЕМА ГАРАНТИРОВАННОГО ЗАПУСКА:

Работает на конденсаторах. При **10** процентах емкости аккумулятора запускает двигатель при морозе - **40** градусов.



ГЕНЕРАТОР УВЕЛИЧЕННОЙ МОЩНОСТИ:

Штатный генератор вездехода **BV-206** обеспечивает силу тока **40А**. Данная опция предусматривает установку генератора на **80А**. Это исключает возможный дефицит мощности при большом количестве потребителей тока.

ДОПОЛНИТЕЛЬНОЕ ОБОРУДОВАНИЕ



ОГNETУШИТЕЛЬ АВТОМАТИЧЕСКИЙ :

Автоматический огнетушитель предназначен для тушения возгорания твердых, жидких и газообразных веществ без участия человека (срабатывают автоматически). Успешно применяются на спецтехнике, железнодорожном транспорте, а так же на вездеходах **BV-206**. Огнетушитель монтируется в пожароопасных местах вездехода (моторный, багажный отсеки, отсек отопителя, отсек топливного бака и т.п.)



ОГNETУШИТЕЛЬ АВТОМАТИЧЕСКИЙ/ РУЧНОЙ РЕЖИМ :

Огнетушитель разработан целевым назначением для противопожарной защиты вездехода **BV-206**. При его разработке учтены требования нормативной документацией Министерства транспорта, Министерства обороны Российской Федерации и РОСТЕСТа. Запуск огнетушителя может быть произведен как в автоматическом, так и в ручном режиме (принцип дублирования). Огнетушитель монтируется в пожароопасных местах вездехода (моторный, багажный отсеки, отсек отопителя, отсек топливного бака и т.п.) и запускается автоматически от тепла, пламени, искр, появляющихся при пожаре, или вручную нажатием кнопки, установленной на приборной панели в кабине водителя.



КАМЕРА НОЧНОГО ВИДЕНИЯ "СОВА

1": Камера предназначена для контроля при маневрах задним ходом.

Водитель всегда будет видеть, что происходит как днем так и в ночное время суток. Камера оснащена высокочувствительной оптикой, даже при выключенном освещении водитель сможет контролировать внешнюю обстановку. Камера подключается при помощи спец подключения **Aviation Interface**, что дает гарантию соединения и исключения пропажи сигнала. Камера специально разработана для сверх тяжелых условий эксплуатации.



КАМЕРА НОЧНОГО ВИДЕНИЯ "СОВА 2":

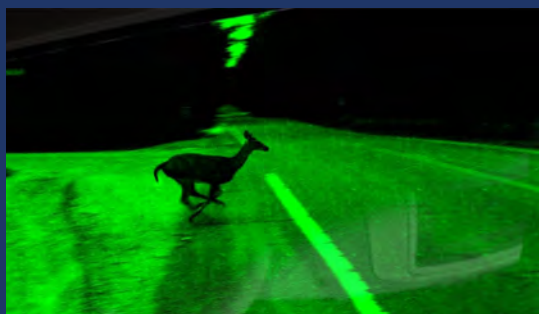
Камера пыле-влагозащищенная предназначена для контроля происходящей ситуации внутри 2ого модуля вездехода. Оснащена функцией ночного видения, эта дает понимание водителю что все под контролем. Камера подключается при помощи спец подключения **Aviation Interface**, что дает гарантию соединения и исключения пропажи сигнала. Камера специально разработана для сверх тяжелых условий эксплуатации.



МОНИТОР ДЛЯ КАМЕР:

Двухканальный монитор предназначен для подключения 2х камер через спец подключение **Aviation interface** и позволяет видеть что происходит одновременно по двум камерам, так же можно воспользоваться функцией переключения камер. Данный монитор разработан для использования в экстремальных условиях. Монитор специально разработан для сверх тяжелых условий эксплуатации. В комплект монитора входит специальный кранштейн крепления и дистанционный пульт управления.

ДОПОЛНИТЕЛЬНОЕ ОБОРУДОВАНИЕ



СИСТЕМА НОЧНОГО ВОЖДЕНИЯ "НАБЛЮДАТЕЛЬ":

Системы ночного вождения предназначены для обеспечения комфортного ночного вождения вездехода, что позволяет повысить безопасность вождения в ночное время. Система ночного вождения представляет наиболее совершенное устройство, обеспечивающее высококачественное изображение фонов, таких как полотно дороги, покрытая травой или кустарником; гавань, залив, море и т.д. А также различных объектов, встречающихся на дорогах: люди, животные, скалы, ограждения и т.п. Система ночного вождения "Наблюдатель" работает в любых условиях, включая интенсивные световые помехи, в частности, от светотехнического оборудования. Кроме того, такие системы обеспечивают четкое изображение при работе в наиболее сложных погодных условиях (дым, туман, осадки) и не нуждается в применении внешних источников освещения, видимых человеческому глазу, а также позволяет использовать систему для проведения спецопераций. Данная система также с успехом может использоваться охранными и силовыми структурами, т. к. позволяет передвигаться с большой скоростью в ночное время суток при полном отсутствии видимых внешних источников освещения (с выключенными фарами), оставаясь, таким образом, практически невидимыми для окружающих. Система ночного вождения предоставляет пользователю следующие возможности: Вождения вездехода в сложных погодных условиях. Обеспечивает возможность вождение вездехода без видимых внешних источников света (свет фар) Четкое изображение по всему полю зрения Система работает при подсветке местности в ИК-области спектра, невидимой органами зрения человека. Объекты наблюдения отображаются на дисплее. Видеомодуль системы располагается на крыше вездехода, монитор 9" — внутри салона. Питание системы обеспечивается от бортсети.



ГУСЕНИЦА УСИЛЕННАЯ

Гусеница кевларорезинометаллическая, армированная, литая. Специально разработанная для сложных типов грунтов.

Металлическая направляющая гусеницы изготовлена методом стальной отливки,

а не сварная как у других производителей. Это обеспечивает дополнительную прочность данной детали.

Закруглённая вершина металлической направляющей – обеспечивает бережную эксплуатацию резинового покрытия опорных катков, так как в месте контакта катка с направляющей отсутствуют острые и угловатые элементы.

В усиленной гусенице для армирования, помимо стандартного стального корда применяются также кевларовые ленты. Данное решение делает гусеницу ещё более эластичной и увеличивает прочность на разрыв и повреждения скальными типами грунтов.

При производстве гусениц не используются продукты вторичной переработки. Формула резиновой составляющей гусеницы – это 70% резина из натурального каучука первичной выработки. 30% - синтетическая резина для придания гусеницам заданных технических характеристик.

Уникальный вид резины придаёт гусенице прочность на натяжение более 21 МПа/мм², а с кевларовой составляющей ещё больше.

ДОПОЛНИТЕЛЬНОЕ ОБОРУДОВАНИЕ

Пакет комфорт-премиум

1. Отделка элементов карбоном.
2. Обтяжка руля кожей.
3. Эргономичный столик-крышка
4. Видеокамера внутреннего наблюдения в салоне (обеспечивает съёмку внутри будки. Изображение выводится на монитор водителя)
5. Видеокамера заднего вида (обеспечивает обзор сзади вездехода и облегчает маневрирование при движении назад)
5. Эргономичная консоль
7. Откидной столик, Телевизор 24" (обеспечивает вывод изображения с передних камер, воспроизводит видео с USB-носителя, работает в режиме телевизора при подключенной антенне)
8. Аудиосистема (состоит из магнитолы с функцией Bluetooth и USB, четырёх колонок, усилителя, сабвуфера. Транслирует звук с телевизора)
9. Сейф под оружие и шкаф (стеллаж) для хранения (сейф запирается на ключ, вмещает для хранения до трёх единиц огнестрельного оружия и боеприпасы. Соответствует стандарту) .



ДОПОЛНИТЕЛЬНОЕ ОБОРУДОВАНИЕ



Пакет "Зимний запуск"

1. Подогрев топливозаборника с топливом в баках
2. Ленточный нагреватель, предназначен для подогрева топлива в топливной магистрали
3. Подогреватель фильтра дизельного топлива. Предпусковой (фильтра) подогреватель предназначен для обеспечения необходимой пропускной способности фильтра тонкой очистки за счет снижения вязкости топлива и растворения нефтяных парафинов, образующихся в нем при отрицательных температурах.
4. Проточный подогреватель дизельного топлива, предназначен для автоматического подогрева топлива в топливной магистрали при работающем двигателе. Имеет электронную схему управления, автоматически включающую подогреватель при температуре топлива ниже + 5°C и отключающую его при превышении этой температуры.
5. Специальные термочехлы на топливные баки изготовленные из современных термоматериалов, предназначены для защиты топлива от внешних отрицательных температур.
6. Термочехлы на топливную магистраль, предназначены для защиты от внешних отрицательных температур и для более быстрого прогрева топлива в магистралях.

ДОПОЛНИТЕЛЬНОЕ ОБОРУДОВАНИЕ



КОМПЛЕКС СВЕТОВОГО ОБОРУДОВАНИЯ «БЕЛАЯ НОЧЬ»

головная блок-фара (вариант 2)

поисковый дистанционный прожектор

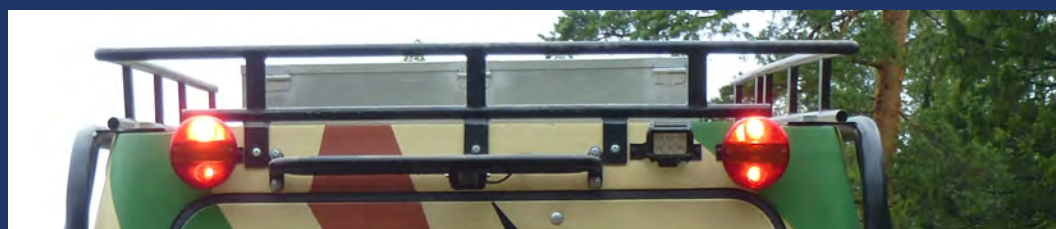
защита дистанционного прожектора

светодиодные фары головного света

светодиодные фонари подсветки задней зоны – 2 шт.

светодиодные фонари боковой подсветки – 6 шт.

светодиодные указатели поворота и стоп-сигналы



ДОПОЛНИТЕЛЬНОЕ ОБОРУДОВАНИЕ



МНОГОФУНКЦИОНАЛЬНАЯ СТЕНКА ВТОРОГО МОДУЛЯ "КОМФОРТ +"

экран 24 дюйма с возможностью вывода изображения с фронтальной камеры и просмотра медиофайлов

магнитола с функцией радиоприёмника и внешней антенной (usb, bluetooth, aux, карта памяти через картридер, двухцветная подсветка, съёмная панель)

4 колонки

2 шкафа или оружейных ящика

полки и система хранения

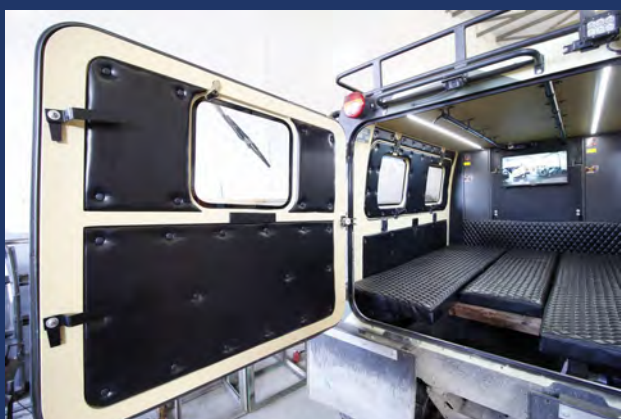
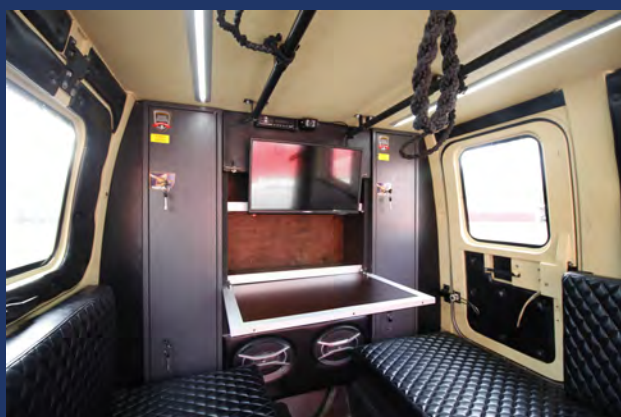
большой откидной стол

дополнительные рундуки под посадочными местами и петли безопасности

салон-трансформер

мягкие сиденья второго модуля

светодиодное освещение второго модуля



ДОПОЛНИТЕЛЬНОЕ ОБОРУДОВАНИЕ

СПЕЦИАЛЬНЫЙ КОМПЛЕКС ЗАЩИТЫ «ЭКСПЕДИЦИЯ»

силовая защита первого модуля с возможностью интеграции лебёдки, световой балки «Кингурин», лестница на втором модуле

блочная боковая защита первого и второго модулей с возможностью замены повреждённых элементов без полного демонтажа конструкции,

включает защиту топливных баков и верхние силовые элементы первого модуля, пакет чехлов топливных баков, выхлопной системы, двигательного отсека, металлический ящик для хранения инструмента и ЗИП

два экспедиционных багажника с интегрированной системой рым-болтов и возможностью интеграции дополнительного светового и прочего оборудования первого и второго модуля



ДОПОЛНИТЕЛЬНОЕ ОБОРУДОВАНИЕ



ПОКРЫТИЕ ИЗ ПОЛИМОЧЕВИНЫ ОТ ARMORMASTER

возможность окраски в индивидуальный камуфляж до четырёх цветов любой цветовой гаммы. Моно цвет – однотонная окраска. Спец окрас – окраска в фирменные, служебные, корпоративные и т.д. цвета



«ArmorMaster» - это полимерное защитное покрытие на основе полимочевины высочайшего качества VL-1
<https://www.armor-master.ru/bullet-liner>

VL-1 это двухкомпонентное покрытия на основе ароматической смолы полимочевина/полиуретан. Гибридная система эластомера с нулевыми летучими органическими соединениями, 100% твердый. В производстве VL-1 используются возобновляемые ресурсы, продукт подходит для всех "зеленых" стандартов. Этот продукт обеспечивает гибкое но в то же время чрезвычайно устойчивое монолитное покрытие.

Рекомендуемое применение:
VL-1 представляет собой быстро твердеющее, текстурированное покрытия, специально разработанное для автомобильной промышленности, к примеру коммерческий транспорт и пикапы. VL-1 обеспечивает превосходную адгезию почти к любым материалам и действует как защитный слой от ударов, царапин и т.д. VL-1 показал отличные характеристики в военной области. Покрытие VL-1 является идеальной защитой от влаги и химического воздействия.

